

SISTEMA IMPLANTOLÓGICO

MICRODENT WIDE IMPLANTS

GUIA DE PRODUTOS

www.microdentsystem.com

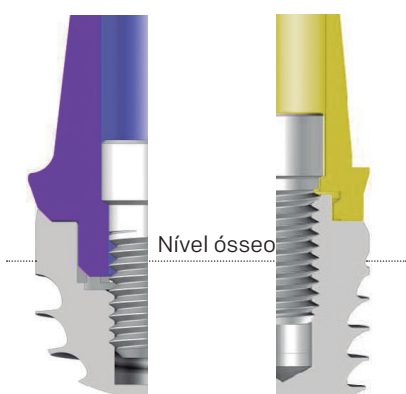
5



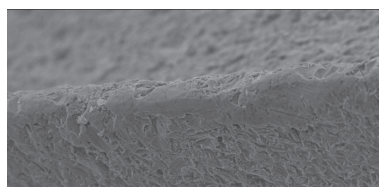
MICRODENT
IMPLANT SYSTEM

SISTEMA DE IMPLANTES WIDE IMPLANTS

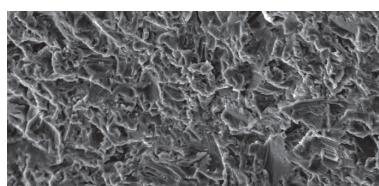
IMPLANTES LARGOS DE LIGAÇÃO INTERNA E EXTERNA



O ajustamento excelente entre o pilar e o implante, juntamente com o parafuso de retenção, ajuda a prevenir o micromovimento da prótese.



Aresta rosca com 500 aumentos



Superfície em 1000 aumentos

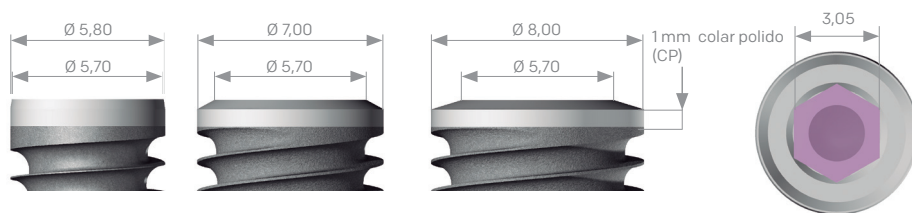
EKpro - Ligação interna

O sistema de ligação interna EKpro tem uma única plataforma e dois diâmetros de implante.

A ligação hexagonal é a mesma que a dos implantes EK com plataforma $\varnothing 5,70$ mm. Todos dispõem de um hexágono interno de 3,05 mm, medido entre as faces, e uma profundidade de 2 mm.

Têm uma rosca interna M1.80 segundo a norma UNE-EN ISO 17708, maquinada com a precisão máxima, com um passo de 0,35 mm.

Implantes plataforma diâmetro 5,80 - 7,00 - 8,00



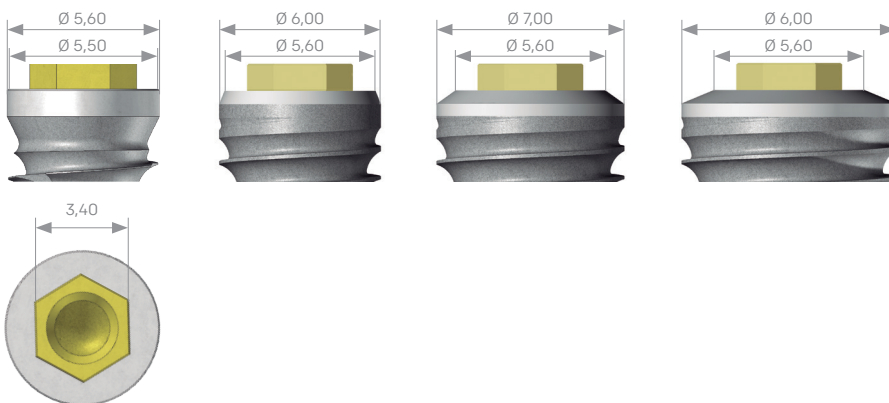
MKpro - Ligação externa

O sistema de ligação externa MKpro tem duas plataformas e quatro diâmetros de implante.

Todos dispõem de um hexágono externo de 3,40 mm, medido entre as faces e uma altura de 1 mm.

Têm uma rosca interna M2.50 segundo a norma UNE-EN ISO 17708, maquinada com a precisão máxima, com um passo de 0,35 mm.

Implantes plataforma diâmetro 5,60 - 6,00 - 7,00 - 8,00



Superfície

A Microdent trata a superfície dos seus implantes dentários aplicando um ataque físico com partículas abrasivas (jato de areia) a elevada pressão. Este método, registado como Abrasive Treatment Extreme Cleaning (ATEC), aumenta a superfície externa do implante e provoca uma microrrugosidade homogénea que favorece a osteointegração.

O processo de limpeza dos implantes garante e supera os critérios definidos pela Farmacopeia Europeia.

A superfície externa de todos os implantes da família Ekpro e MKpro é jateada, exceto o colar de 1 mm, que é polido.

IMPLANTES MICRODENT EK_{pro}

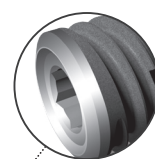
Sistema implantológico de grande diâmetro e ligação interna hexagonal, fabricado com titânio de grau 4 para inserir numa posição supracrestal e que pode ser utilizado com técnicas de carga imediata ou diferida. É realizado um controlo unitário de todas as peças fabricadas para garantir a qualidade do produto final recebido pelo clínico.

O desenho da ligação destaca-se por uma entrada cónica seguida de um hexágono interno.

Dependendo do mercado-alvo, pode ser acompanhado por um porta-implante ou por um pilar multifuncional.

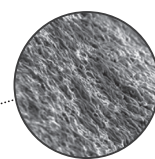
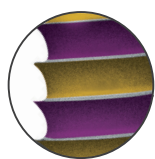
As séries Pro de grande diâmetro da Microdent permitem aproveitar o osso residual do paciente, evitando estruturas anatómicas sensíveis sem as cirurgias adicionais que seriam necessárias numa restauração de implante convencional.

O desenho da plataforma biselada foi concebido com a finalidade de evitar ângulos retos.



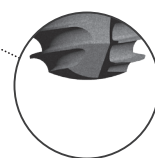
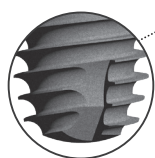
Indicado nas situações que surgem durante a fixação do implante em setores posteriores.

Rosca externa de entrada dupla para reduzir o número de voltas necessárias para inserir o implante.



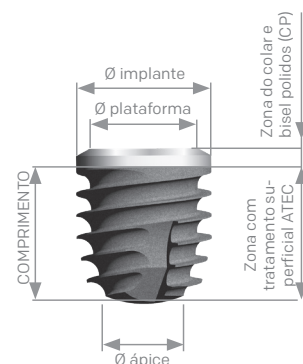
Tratamento superficial ATEC (Abrasive Treatment Extreme Cleaning)

Ápice de estrias cortantes para uma excelente retenção primária. Ajudam a compactar o osso.



Ápice inativo arredondado com menos trauma para o osso. Facilita a possibilidade de redirecionar o implante.

	Diâmetro da plataforma Ø 5,70	Ø 5,70	Ø 5,70
Diâmetro externo	Ø 5,80	Ø 7,00	Ø 8,00
L 05	EKC5805CP	EK7005CP	EK8005CP
L 06	EKC5806CP	EK7006CP	EK8006CP
L 08	EKC5808CP	EK7008CP	EK8008CP
L 10	EKC5810CP	EK7010CP	EK8010CP
L 12	EKC5812CP	-	-



A plataforma 5.7 mostrada sombreada neste guia é uma alternativa de menor diâmetro complementar que pertence ao sistema EK. Consultar o catálogo correspondente.



As referências correspondentes aos implantes apresentados com o porta-implantes terminam sem CP. Dependendo do mercado, os implantes serão fornecidos em versão de porta-implante ou pilar multifuncional (PMF).

IMPLANTES MICRODENT MKpro

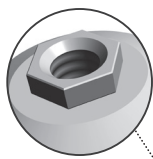
Sistema implantológico de grande diâmetro e ligação externa hexagonal, fabricado com titânio de grau 4, para inserir numa posição supracrestal e que pode ser utilizado com técnicas de carga imediata ou diferida. É realizado um controlo unitário de todas as peças fabricadas para garantir a qualidade do produto final recebido pelo clínico.

Os diferentes diâmetros do núcleo dos implantes MKpro partilham a mesma prótese, exceto o parafuso protésico, que é diferente para o comprimento de 4 mm.

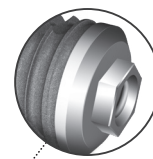
Dependendo do mercado-alvo, pode ser acompanhado por um porta-implante ou por um pilar multifuncional.

As séries Pro oferecem uma superfície de contacto igual ou até superior à de um implante standard, sendo uma solução ideal em casos pós-extração a nível molar.

A ligação externa robusta de 3,40 mm c/c e 1 mm de altura, juntamente com a resistência do parafuso de retenção com M2,5 mm de espessura, permite absorver qualquer esforço sobre a prótese.



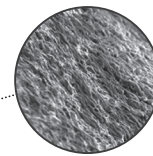
Indicado em cirurgias pós-extrativas no setor posterior para ajustar o alvéolo após a extração do dente.



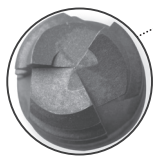
Rosca externa homogénea em todo o comprimento, passo simples e do tipo arcobotante invertido.



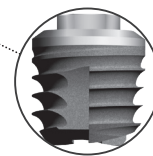
Tratamento superficial ATEC (Abrasive Treatment Extreme Cleaning)



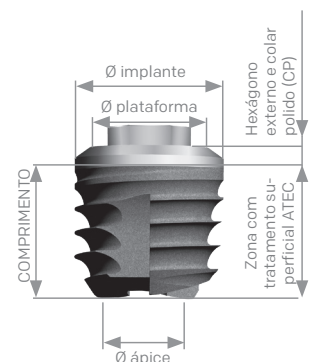
Ápice de estrias cortantes para uma excelente retenção primária. Ajudam a compactar o osso.



Implante de grande diâmetro com uma rosca larga e profunda para aumentar a superfície da osteointegração.



Diâmetro da plataforma	Ø 5,50	Ø 5,60	Ø 5,60	Ø 5,60
Diâmetro externo	Ø 5,60	Ø 6,00	Ø 7,00	Ø 8,00
L 04	-	MK6004	MK7004	MK8004
L 06	MK5506	MK6006	MK7006	MK8006
L 08	MK5508	MK6008	MK7008	MK8008
L 10	MK5510	MK6010	MK7010	MK8010
L 12	MK5512	-	-	-



PILARES DE CICATRIZAÇÃO

Pilares estéticos e retos para a cicatrização e a remodelação da gengiva durante o período pré-protésico. Disponíveis em várias alturas.



TOMADA DE IMPRESSÕES

A Microdent tem uma série de elementos para a tomada de impressões que podem ser utilizados na técnica de cuba aberta ou de cuba fechada. Réplica / Transferidores / Parafusos de união.



PRÓTESES

PILAR DE CARGA IMEDIATA

Pilar cônico especial utilizado durante a primeira fase cirúrgica e com uma excelente retenção para a prótese cimentada-aparafusada.



PILAR CÔNICO

Pilares cónicos de titânio de grau 5, com e sem flange para a técnica BOPT, rotativos e antirrotativos. Disponível em várias alturas.



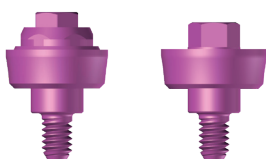
PILAR ANGULADO ESTÉTICO (apenas EKpro)

Pilar de titânio de grau 5 para recuperar o paralelismo. Disponível em angulações de 15°, 20° e 25°.



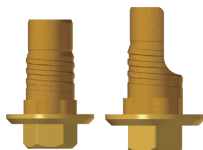
PILAR TRANSEPITELIAL CAPITEL MINI (só EKpro)

Pilares rotativos para restauros múltiplos aparafusadas (apenas retos) e antirrotativos para unitários. Permitem múltiplas soluções e estão disponíveis em várias alturas.



TI-BASE CÚPULA E CÚPULA DINÂMICA

Interface de titânio de grau 5 que é fixada na plataforma do implante, permitindo elaborar próteses cimentadas-aparafusadas definitivas. Para a odontologia restauradora assistida por CAD-CAM. Disponíveis retos e com abertura.



PILAR SEMICALCINÁVEL ORIENTÁVEL

Pilar com base de cromo-cobalto e chaminé plástica POM, indicado para corrigir angulações até 25° em próteses coladas, direcionando assim a emergência do parafuso.



Também disponível reto.

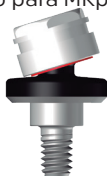
SOBREDENTADURAS

SISTEMA OSSCILIA

Sistema para corrigir uma falta de paralelismo em relação à vertical de 17°, constituído por uma cobertura metálica e três teflons intercambiáveis com diferentes níveis de retenção. Disponível nas alturas 0 e 1 para EKpro e altura 0 para MKpro.



O pilar Osscilia tem um revestimento DLC que melhora a dureza e reduz o coeficiente de atrito.



SISTEMA MICRO-LOC

Sistema com diferentes níveis de retenção, capaz de compensar a falta de paralelismo. Disponível nas alturas 0 e 1 para EKpro e altura 0 para MKpro.



O pilar Micro-Loc tem um revestimento de Nitreto de Titânio (TiN) para melhorar a durabilidade e reduzir o desgaste.

