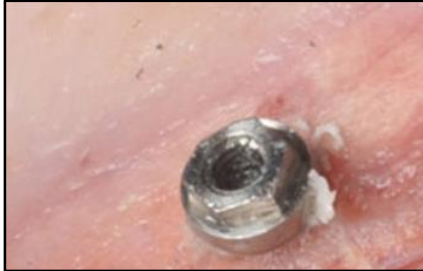


## Protocollo di estrazione di viti rotte



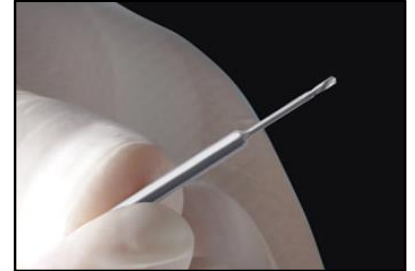
1-visualizzare la vite spezzata incorporata.



2-Selezione della guida di centraggio in base alla connessione e alla piattaforma.



3-Posizionare la guida di centraggio sull'impianto utilizzando la chiave.



4-Selezione della fresa FEX100.



5-Posizionare la fresa nel contrangolo.



6-Inserire la fresa direttamente nella guida di centraggio con il contrangolo.



7-Rimuovere la guida e perforare la vite con il contrangolo.



8-Selezione del punzone di estrazione.



9-inserire il punzone nella vite.



10-Colpire il punzone con l'aiuto di un martello.



11-Togliere la vite.

  
**MICRODENT**  
IMPLANT SYSTEM